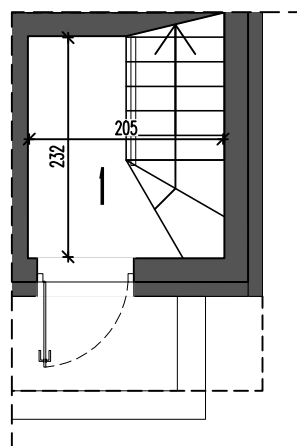
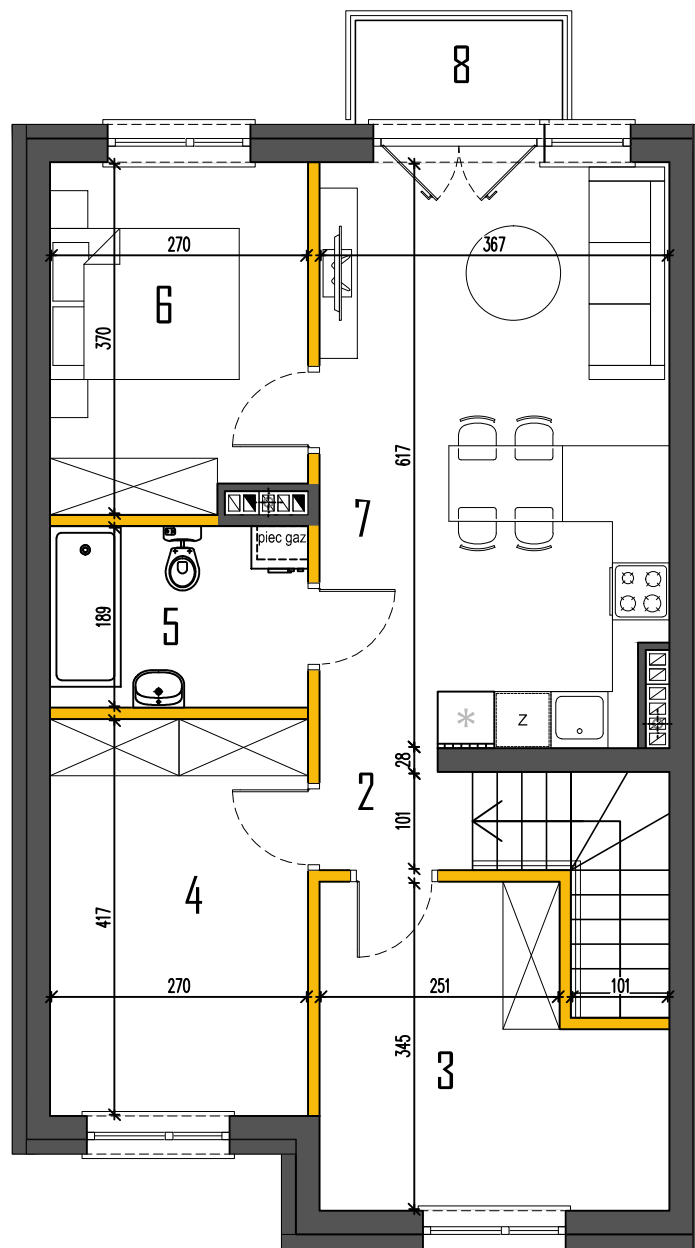


LOKALIZACJA



RZUT PARTERU



RZUT PIĘTRA

STARY DYBÓW UL. ZWYCIĘSKA

BUDYNEK 14

LOK.2

POWIERZCHNIA UŻYTKOWA

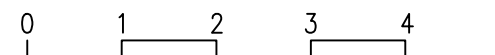
63,73m²

| | |
|----------------------|-------|
| PARTER | 2,64 |
| 1. PRZEDSIÓNEK | 2,64 |
| PIĘTRO | 63,53 |
| 2. HOL... | 1,95 |
| 3. POM. GOSP..... | 10,85 |
| 4. GARDEROBA..... | 11,25 |
| 5. ŁAZIENKA..... | 5,10 |
| 6. POKÓJ..... | 9,67 |
| 7. SALON+ANEKS..... | 22,27 |

8. BALKON.....2,40*
(...)* - POWIERZCHNIE NIE WLICZONE DO POWIERZCHNI UŻYTKOWEJ



Powierzchnie podano z uwzględnieniem tynków wg normy PN-ISO 9836. Niniejsza karta katalogowa powstała na podstawie projektu budowlanego. Służy ona wskazaniu lokalizacji budynku i pomieszczeń w budynku.
Prezentowany budynek nie stanowi wiernego odwzorowania realnego produktu. Wyposażenie budynku nie jest objęte ofertą. Na rysunku przedstawiono przykładowe meublowanie.



SPSPROJEKT.com